



**BIENVENUE DANS
LA GRANDE BUSINESS SCHOOL
DES ALPES**



**GRENOBLE
ECOLE DE
MANAGEMENT**

DOUBLE DIPLÔME INGENIEUR-MANAGER

04/02/2025



**GRENOBLE
ECOLE DE
MANAGEMENT**

BUSINESS LAB FOR SOCIETY

une école



**ACT
THINK
IMPACT**



TER
NOBLE

LE ECOLE DE MANAGEMENT
LE COMMERCE ET FINANCE DE BOURGOGNE





**GRENOBLE
ECOLE DE
MANAGEMENT**

BUSINESS LAB FOR SOCIETY

une école



GEM EN RÉSUMÉ

**Act
Think
Impact**

BIENVENUE DANS UN ECOSYSTEME DYNAMIQUE ET ENGAGÉ

Chamrousse

Massif du Taillefer

Massif du Dévoluy

Vercors

Des leaders mondiaux
Schneider, Soitec,
A.Raymond, Cap Gemini,
Petzl, Poma, Airstar,
Rossignol, Vicat, Radiall,
Teisseire, STMicroelectronics

450 000
habitants

712
entreprises
à capitaux
étrangers

65 000
étudiants

+324 000
emplois
dans le
bassin
grenoblois

**Capitale
Verte &
Innovation
& high tech**



GEM GRENOBLE – CAMPUS PRINCIPAL

Campus de
35 000 m²

Au cœur de
la ville

Proche
SNCF



TER
NOBLE

LE ECOLE DE MANAGEMENT
LE COMMERCE ET FINANCE DE BOURGOGNE



GEM LABS



TOUS LES **INCONTURNABLES** D'UNE GRANDE ECOLE DE MANAGEMENT

- ✓ **Une formation généraliste de très haut niveau** pour apprendre tous les fondamentaux de l'entreprise et du management
- ✓ Une communauté de **47 000 diplômés** dans le monde
- ✓ Un vaste **réseau d'entreprises partenaires**
- ✓ Une **insertion professionnelle** de qualité et un **accompagnement carrière**
- ✓ **Plus de 40 doubles diplômes et certificats**
- ✓ **Des partenaires prestigieux** en France et à l'international
- ✓ **Des profs et intervenants de haut niveau :** chercheurs, professionnels...
- ✓ Une **vie associative riche et intense**

L'excellence d'une Grande Ecole

98%

des diplômés
ont trouvé un
emploi
en moins
de 4 mois

46 802€

salaire brut
annuel moyen

63%

Travaillent
majoritairement
avec
l'international

INSERTION PRO

GEM fait partie des 1% d'écoles dans
le monde détenant la triple accréditation



CLASSEMENTS & ACCREDITATIONS

Top 8
France

Top 30
Europe

Top 50
Monde





47 000
diplômé(e)s GEM
dans le monde

44% Finance, Audit, Compta,
Gestion, Conseil

28% Marketing, Commercial,
Communication

mais aussi Achats, RH, Innovation,
RSE, Luxe, Événementiel, Stratégie...

**Les diplômés GEM sont insérés dans
tous les domaines et secteurs.**

Entreprises - Elles recrutent à GEM



Notre promesse

Un voyage pédagogique immersif au cœur des Alpes ...

Sciences & Innovation & technologies

L'ADN de Grenoble



Apporter aux étudiant(e)s un esprit de pionniers et de bâtisseurs du futur

Transitions écologiques & sociétales

1ère école société à mission



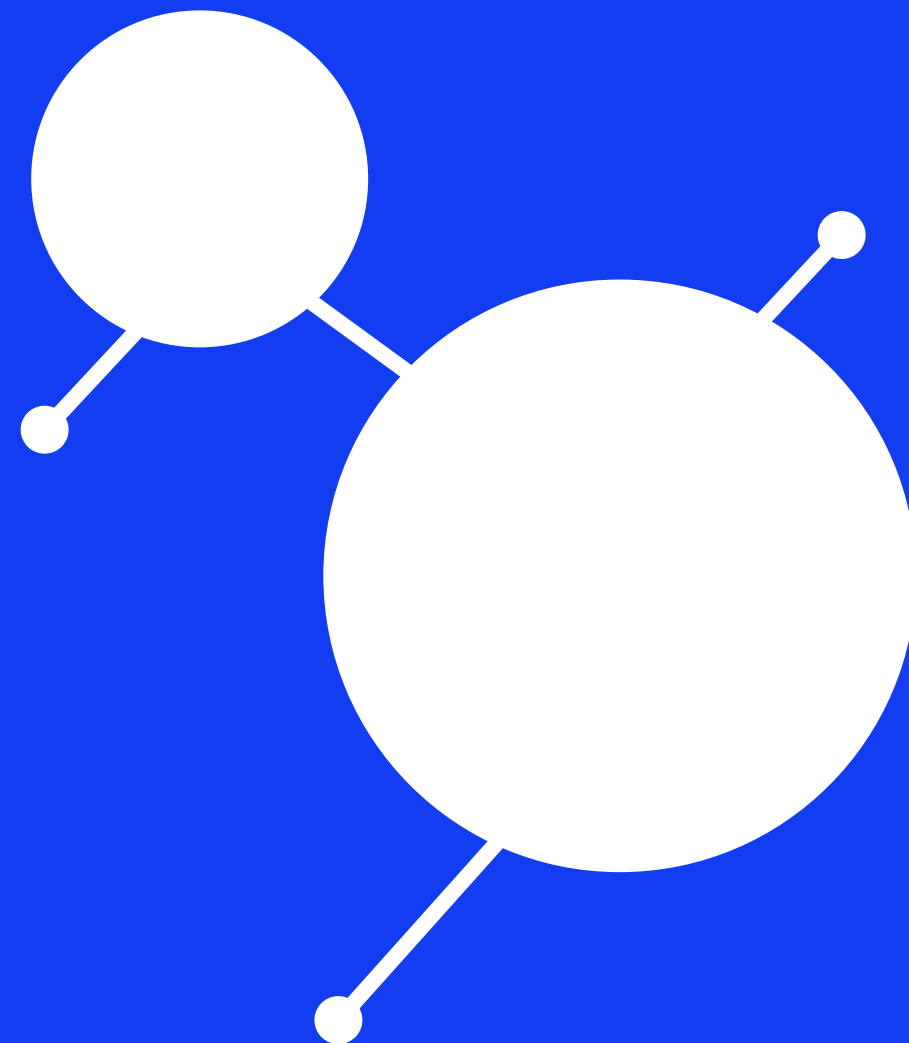
Mettre la RSE et l'éthique systématiquement au cœur de tous les parcours et prendre les enjeux de la montagne comme fil conducteur

Expériences hybrides, internationales, multi-disciplinaires, outdoor



Munir les futurs managers de compétences clés pour comprendre le monde, tous les mondes en apprenant par l'expérience immersive

GEM C'EST AUSSI





125 000
offres de
stages ou
d'emploi par an

16 000
rdv de
coaching
par an

UNE ÉCOLE AU SERVICE DE SES ÉTUDIANTS

Coach & Career Center : affiner votre projet professionnel, développer votre stratégie de recherche et vous mettre en relation avec les recruteurs

Center for International Affairs : vous accompagner dans votre expérience internationale

Bureau des Talents : aménager votre cursus pour faciliter un projet de création d'entreprise ou un parcours sportif de haut niveau

GEM Financial Advisor : identifier les meilleures solutions pour financer vos études

Service Diversité : aménager votre scolarité en cas de difficultés ou handicap

LA VIE ASSOCIATIVE

22
assos

700
événements
par an



GEM Altigliss Challenge





22 ASSOS POUR TOUS LES GOÛTS

SPORT

Altigliss Faire vibrer les fans de montagne, ski et snowboard.

Le Bureau des Sports

Animer tous les sports et les compétitions.

ICO Voile, natation, croisière : ici commence l'océan !

PARTAGE

Le Dahu Participer aux guides des bons plans de Grenoble et des stations.

Millesi'mets Partager le goût de la gastronomie et de l'oenologie.

BUSINESS ET EXPERTISES

AMD Job Service Proposer des missions marketing et des jobs.

La Corpo Préparer son avenir et développer son réseau.

GEM Entreprendre Accompagner et promouvoir l'entrepreneuriat.

GEM Finance Society Développer ses connaissances et compétences en finance.

GEM Junior Conseil La Junior Entreprise de GEM.

GEM ONU Décrypter la géopolitique et les relations internationales.

GEM Store Gérer la boutique officielle de GEM et sa centrale d'achats.

ENGAGEMENT

SOS Mener des projets solidaires et humanitaires.

Aloha Accueillir les étudiants et étudiantes internationaux.

Impact Agir pour le développement durable et l'entrepreneuriat social.

EXPRESSION ET PROMOTION

Planètes Immortaliser la vie étudiante, réaliser visuels et vidéos.

GEM en Débat Faire vivre l'actualité et le débat au sein de l'Ecole.

Escapade Faire découvrir GEM dans toute la France.

CULTURE ET ÉVÉNEMENTIEL

Zone Art, plus qu'un Bureau des Arts, 9 vrais pôles artistiques.

Enjeu, Créer des serious games et faire vivre l'e-sport à GEM.

Le BDE Organiser le WEI et créer du lien entre tous les étudiant(e)s.

Le Gala Organiser la cérémonie de remise des diplômes et sa soirée mythique.



PARTENARIAT GEM / GRENOBLE INP



**GRENOBLE
ECOLE DE
MANAGEMENT**

BUSINESS LAB FOR SOCIETY

une école



**Act
Think
Impact**



OBTENIR UN 2ÈME DIPLÔME RECONNU



**Diplôme d'Etudes
Supérieures
en MA**nagement

Grade de Master
Visé par l'Etat

ORGANISATION **DOUBLE DIPLOME**

Ingé 2A

Recrutement pour GEM pour N+1

2023/2024

Césure Grenoble
INP

M2 PGE GEM
Plusieurs spécialisations au choix
TOEIC, mémoire et soutenance
individuelle
Expérience pro de fin de M2 PGE (13
semaines mini)

2024/2025

Ingé 3A

Entièrement à Grenoble INP

2025/2026

**+ Diplôme GEM
sous réserve de
validation du
diplôme
Grenoble INP**

SPECIALISATIONS **DOUBLE DIPLOME**

AU CHOIX

Spécialisations*	Format/lieu
Finance & Investment Banking	Full Time/Grenoble EN Alternance / Grenoble EN
Financial Markets	Full Time/Grenoble EN
Sustainable Financial Management	Alternance/Grenoble EN
Finance d'entreprise	Alternance/Grenoble FR
Management de l'innovation	Full Time/Grenoble FR ou EN
Marketing Strategy	Full Time/Grenoble EN ou Alternance/Grenoble FR
Innovation & Entrepreneurship	Full Time/Grenoble EN Alternance/Grenoble FR

*Sous réserve d'ouverture des spécialisations (nb minimum d'inscrits)

M2
PGE



M2 PGE – SPÉCIALISATION FINANCE & INVESTMENT BANKING

COURSES (sept-dec)	COURSES (jan-feb)	PROFESSIONAL TRACK (march-aug)
Finance modules <ul style="list-style-type: none">• Induction Seminar• Mergers & Acquisitions and Company Valuation• Fundamentals of Ethics and ESG• Sustainable Asset management• Advanced Research Methods• Integrative Case Study• Languages (optional)	<ul style="list-style-type: none">• Private Equity, LBOs and Venture Capital• Data Analytics and Advanced Financial Modelling• CFA preparation• Advanced Financial Statements Analysis• Investment Banking	3 months at least



M2 PGE – SPÉCIALISATION FINANCIAL MARKETS

COURSES (sept-dec)	COURSES (jan-feb)	PROFESSIONAL TRACK (march-aug)
Finance modules <ul style="list-style-type: none">• Induction Seminar• Mergers & Acquisitions and Company Valuation• Fundamentals of Ethics and ESG• Sustainable Asset management• Advanced Research Methods• Integrative Case Study• Languages (optional)	<ul style="list-style-type: none">• Advanced Financial Markets• Data Analytics and Advanced Modelling• Dynamic Portfolio Management• Market Risk Management• Commodities Markets	3 months at least



M2 PGE – SPÉCIALISATION SUSTAINABLE FINANCIAL MANAGEMENT

COURSES (sept-dec)	COURSES (jan-feb)	PROFESSIONAL TRACK (march-aug)
Finance modules <ul style="list-style-type: none"> • Induction Seminar • Mergers & Acquisitions and Company Valuation • Fundamentals of Ethics and ESG • Sustainable Asset management • Advanced Research Methods • Integrative Case Study • Languages (optional) 	<ul style="list-style-type: none"> • Sustainability Accounting and ESG Reporting Analysis • Private Equity, LBOs and Venture Capital • Data Analytics and Information Systems • International Accounting and Performance Management • Cash Management and Bank Relations 	3 months at least



M2 PGE – SPÉCIALISATION FINANCE D'ENTREPRISE

COURS
Analyse financière appliquée
Finance avancée
Fiscalité
SI et data analytics
Contrôle de gestion et pilotage de la performance
Sustainability Accounting & ESG reporting
Cash management & bank relations
Stratégie
Private equity & M&A
Méthodes de recherche avancées
Anglais / prépa TOEIC

M2 PGE – SPÉCIALISATION MANAGEMENT DE L'INNOVATION - AUTOMNE – VOS COURS

M2 – S1	Heures Crédits		DESCRIPTIF DE MODULE
Gestion de projet innovant	30	5	Ce module vise à développer des savoir-faire opérationnels en montage de projet innovant et identifier ses propres modes de fonctionnement au sein d'un projet innovant, ses aptitudes et ses limites. Tout le processus d'innovation est déployé, de la problématique au financement, en passant par l'idée et le business model.
Marketing de l'innovation responsable	30	5	Ce module propose d'adapter les process de développement et de mise en marché des nouveaux produits et services sous la contrainte de la soutenabilité. A l'issue du cours, les étudiants auront identifié les facteurs clé d'impact des innovations et de leur mise en marché et approfondi les singularités requises par une approche responsable. Adossé à la compréhension des enjeux de la responsabilité sociétale et environnementale, ils seront à même de développer à la fois des produits durables et des outils responsables pour en assurer le succès
Négociation d'affaires (vente de solutions complexes et négo)	30	5	Ce module propose un ensemble d'outils visant à négocier efficacement. Les séances alternent approche théorique et conduite de négociation à travers des cas de négociation privilégiant les situations complexes et la conduite de négociation multilatérales Les grands thèmes adressés par ces outils sont le diagnostic de négociation, le pilotage de la négociation, les stratégies de concession et le reporting des accords obtenus.
Leadership Responsable	30	5	Le module leadership responsable se concentre sur la responsabilité de leadership comme thème transversal. Il a pour objectif de permettre aux étudiants de comprendre comment se construit la responsabilité à l'interface entre l'individu et la société. Il vise à développer l'esprit critique des étudiants sur la façon dont les cadres et dirigeants appréhendent les enjeux contemporains auxquels sont confrontées les organisations, tels que l'augmentation du travail précaire, les scandales éthiques et la transformation numérique. Il a aussi pour objectif de discuter la façon dont les dirigeants et les managers peuvent créer un environnement qui favorise les comportements éthiques au travail.
Stratégie & Technologie	30	5	Ce module propose une méthode d'analyse stratégique adaptée eux enjeux de la technologie et d'innovation en trois phases: présentation de la méthode, mise en oeuvre sur un cas complet, simulation sous forme d'un jeu sérieux.
LV1 Anglais	15	2,5	Ce module vise à approfondir les connaissances et les compétences professionnelles et interculturelles des étudiants et à améliorer leur employabilité. Il leur permettra d'acquérir les outils nécessaires pour s'intégrer dans un environnement professionnel et sociétal différent du leur.
Méthodes de recherche avancées	15	2,5	

M2 PGE - SPÉCIALISATION MANAGEMENT DE L'INNOVATION PRINTEMPS – VOS COURS

M2 – S2	Heures Crédits		DESCRIPTIF DE MODULE
Financement de projets innovants	30	5	Ce module adresse les spécificités de la finance projet. Après avoir revu les bases des décisions d'investissement et financement, les cas proposés permettront d'approfondir les différents modes de financement des projets innovants.
La durabilité comme levier stratégique	30	5	Ce module vise à développer les connaissances, compétences et savoir-faire des étudiants sur la durabilité. La perspective adoptée est celle de la durabilité comme levier d'innovation, d'efficacité et de création de valeur pour les entreprises.
Risques structurels et prospectives géopolitiques	30	5	Le module a pour objectif de donner aux étudiants des clefs de compréhension des évolutions structurelles et géopolitiques du monde (démographiques, technologiques, environnementales et socio-politiques) ainsi que de la place de l'entreprise dans l'ordre mondial contemporain. En s'appuyant sur la méthode de scénario planning, il permet une initiation des étudiants à la prospective.
Stage de fin d'études		6	
Mémoire		9	
	90	30	

M2 PGE – SPÉCIALISATION MARKETING STRATEGY

COURSES (oct-dec)	COURSES (jan-feb)	PROFESSIONAL TRACK (march-aug)
<p>Courses fall semester</p> <ul style="list-style-type: none">• Advanced Research Methods• Retail Marketing• Brand Management• Digital and Social Media Marketing• Experimental Designs and Analyses• Product Management and Development• Integrated Marketing Communication• Sales• Languages (option)	<p>Courses spring semester</p> <ul style="list-style-type: none">• Live Business Case• Customer Relationship Management• Marketing Analytics• Strategic Marketing and Planning• Pricing Policy• Languages (option)	<p>3 months at least</p>



M2 PGE – SPÉCIALISATION INNOVATION & ENTREPRENEURSHIP

COURSES (oct-dec)	COURSES (jan-feb)	PROFESSIONAL TRACK (march-aug)
<p>Courses fall semester</p> <ul style="list-style-type: none">• Advanced Research Methods• Design Thinking• Digital Technologies for Business• Sustainable Innovation• Legal frameworks for international business development• Entrepreneurial Finance• Small & Family Businesses	<p>Courses spring semester</p> <ul style="list-style-type: none">• Strategic Marketing• Digital Communication Strategy• Starting & Scaling a Business• Live Business Case	<p>3 months at least</p>

L'OBTENTION DU DESMA

Diplôme d'Etudes Supérieures en Management

COURS

Validés à 10/20, pas de compensation entre les modules..
Dont la note de TOEIC.

70%

INTERNATIONAL

Une expérience significative via un échange académique
(avec Grenoble INP) ou un stage de 13 semaines
minimum, même antérieure à l'intégration à GEM

STAGE

Expériences professionnelles (Stage, CDD...)
encadrées par GEM (13 semaines minimum)

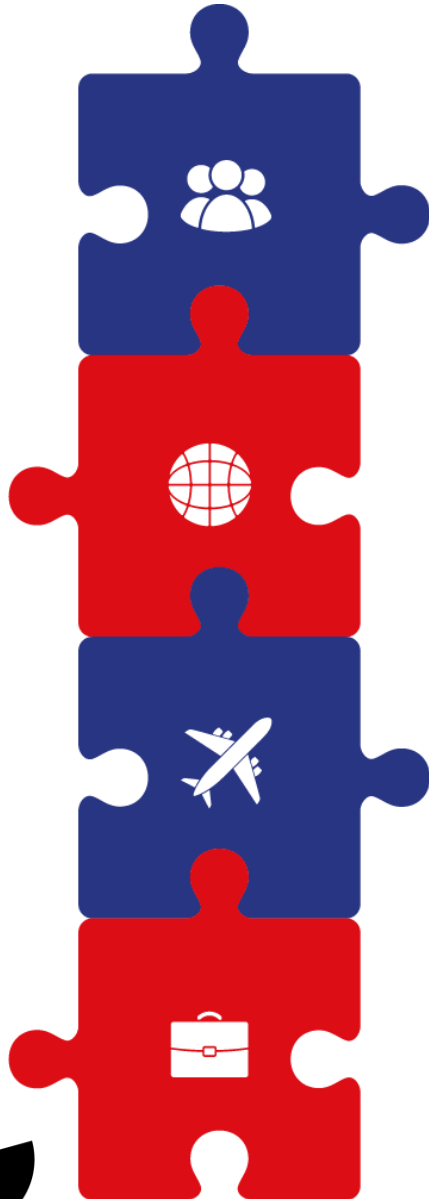
20%

GRAND MÉMOIRE et SOUTENANCE

Travail de recherche en équipe de 3, équipes
multiculturelles avec soutenance individuelle

10%

12/20



LES PRE REQUIS GENERAUX

ENGAGEMENT



RECOMMANDATION

Pré-qualification par Grenoble INP

Etude des dossiers et validation finale par GEM



NIVEAU D'ANGLAIS

B1/B2 aller vers un score TOEIC de 850 pour la sortie :
justificatif niveau anglais B1 minimum, B2

recommandé pour les formations 100% en anglais

Nouveauté : pas de LV2 nécessaire



UNE EXPERIENCE A L'ETRANGER

Réalisée l'année précédente (échange académique ou stage) ou à réaliser pendant la scolarité à GEM dans le cadre d'un stage ou durant la dernière année à Grenoble INP – validation de l'expérience par le jury de sélection



PREPARATION

Savoir où on va et pourquoi on y va

Projet professionnel en lien avec le PGE



VOULOIR VIVRE L'EXPERIENCE GEM



FRAIS DE SCOLARITE

Tarif du M2 PGE 2025-2026 – Full Time : 16 500 €

Tarif du M2 PGE 2025-2026 – Alternance : 16 800€

LES PRE REQUIS SPECIFIQUES

Pour les 3 spécialisations Finance en anglais :

- **Obligatoirement** : CV et lettre de motivation en anglais,
- **Facultatif** : lettre de recommandation en lien avec un stage en finance, attestations de certificat (AMF, BMC, TOSA, CFA...), test d'anglais ou double diplôme/parcours...

CANDIDATURE

3 temps

Dossier à constituer en ligne

1 seul choix possible

[Formation initiale \(Full Time\)](#)

[Formation en alternance](#)

Ecole d'origine : Grenoble INP

Contenu :

- CV dans la langue de la formation suivie
 - Lettre de motivation qui précise la spécialisation souhaitée
 - Attestation de niveau de langue LV1 Anglais (niveau de langue au moment de la candidature)
-

Entretiens de motivation

- En présence d'un jury mixte GEM/Grenoble INP
-

Résultats

Confirmation d'intégration.

Pour 2025-2026 : Places non limitées (en fonction de la qualité des dossiers retenus)



DATES



DOSSIER
D'INSCRIPTION

28/02/2025 : deadline
candidature en ligne
plateforme GEM

Courant mars 2025 :
Entretiens de
motivation à distance
(via un lien TEAMS)



MERCI

Annelaure Oudinot

Directrice du Programme Grande
Ecole

annelaure.oudinot@grenoble-em.com

Virginie Monvoisin

Directrice académique adjointe M2
PGE

virginie.monvoisin@grenoble-em.com



**GRENOBLE
ECOLE DE
MANAGEMENT**

BUSINESS LAB FOR SOCIETY

une école



**Act
Think
Impact**