

GRENOBLE

INP Phelma

UGA

Plaque Alpha 2023 - 2024

**Le Guide du
Parfait
Phelmatien**

Introduction

Salut à toi !

Tu peux lire cette plaquette en venant d'une licence, d'un IUT, d'une CPGE, ou de la prépa des INP, et je te félicite car, dans tous les cas, ce n'est pas donné à n'importe qui de pouvoir candidater à Phelma !

Je suis ravie d'apprendre que tu t'intéresses à notre superbe école. En venant ici, tu es assuré.e d'avoir un avenir radieux. Cette école, généraliste en première année, t'apportera une formation d'une grande qualité tournée autour de la physique, de l'électronique et des matériaux. Après ta première année, tu auras la possibilité de te spécialiser dans l'une des 11 filières, qui sont très diverses et variées !

Mais j'imagine que si tu lis cette plaquette, ce n'est pas pour en apprendre encore sur le cursus. Dans ces pages, tu vas pouvoir découvrir tout ce que la vie étudiante de Phelma pourra t'offrir l'année prochaine. Crois-moi, tu n'auras pas le temps de t'ennuyer !

Tu vas découvrir l'ambiance folle qui règne à Grenoble INP - UGA, qui regroupe les écoles d'ingénieur.es de Grenoble, où la vie étudiante est unique en France ! Tu pourras t'épanouir pleinement grâce à la vie associative vibrante, en intégrant une (ou plusieurs !) des nombreuses associations étudiantes de Phelma et Grenoble INP - UGA.

Après ces 2 ou 3 années de travail acharné, tu vas pouvoir te remettre à fond dans ce qui te manque au quotidien, que ce soit faire du sport, jouer de la musique ou encore sortir entre copains et copines.

Entre ski et soirées, festivals et défis sportifs, tes années à Grenoble seront certainement les années les plus intenses de ta vie !

Nous avons déjà très hâte de t'accueillir et de te faire découvrir la vie phelmaticienne, rythmée d'événements festifs, sportifs et culturels que les 3 bureaux sont en train de te préparer.

Sur ce, je te souhaite bonne chance pour tes oraux (si tu en as), je te laisse découvrir un peu plus dans cette plaquette ce que Phelma pourra t'offrir et j'espère te voir en septembre prochain, motivé.e comme jamais !
Bonne lecture et à bientôt !

Alice, Prez' BDE 2023

Sommaire

Page 2 : Les Bureaux
Pages 3-7 : Les Assos
Pages 8-10 : Carte de Grenoble et bons plans
Pages 11-12 : Calendrier des événements incontournables
Pages 13-14 : Activités

Les associations en rouge sont de Phelma, les bleues de Grenoble INP - UGA et les vertes sont nationales.

Logements, attractivité et commerces

Le soir, dans la journée, dans la nature, en ville...

Les Bureaux



BDE

À Phelma, on appelle le BDE (Bureau Des Élèves) de l'école, le Cercle de Phelma ! Tout au long de ta première année, sa principale mission consistera à t'accompagner et à te réserver un accueil chaleureux à Phelma et à Grenoble, tout en animant la vie quotidienne de l'école. Dès ton arrivée, tu pourras découvrir l'ambiance si unique qui règne à Phelma grâce à laquelle tu pourras t'épanouir. Tu auras l'occasion de participer aux incontournables KFET, rythmées par les chants de l'école, aux soirées étudiantes mémorables en compagnie de toutes les écoles de Grenoble INP - UGA, ainsi qu'au Gala de l'école... Le Cercle aura également pour rôle de te soutenir au quotidien dans tes projets et d'assurer le lien entre les étudiant.es et l'administration, contribuant ainsi à faire de Phelma un lieu de vie agréable !



BDS

Le BDS de Phelma a pour rôle d'organiser la vie sportive de l'école, de t'informer des événements sportifs en cours dans la ville et d'animer la vie diurne de l'école via des tournois de babyfoot, billard et les fameuses Ol'Inpiades de Grenoble INP - UGA ! Notre objectif sera de t'apporter la dose de sport qui t'a tant manquée durant ces années d'études acharnées via les nombreuses associations de Phelma que tu vas découvrir dans cette brochure. On t'attend bouillant.e pour cette année qui s'annonce mémorable ! Sportivement, Le BDS



BDA

Le Bureau Des Arts (BDA) à Phelma a pour objectif de proposer diverses activités artistiques et culturelles pour tous et toutes. On vous propose différents types d'événements : des activités détendues comme le "chill art" qui consiste à passer un aprem convivial tout en occupant ses mains, des soirées à thèmes originales et pleines de surprises (les SAT pour les intimes), ainsi que les soirées Zik où les groupes de Grenoble INP - UGA enflamment Phelma avec leur musique. Et enfin, avec notre pôle culture, vous aurez accès aux meilleurs plans culturels de la ville ! Non mais WECH il est trop cool le BDA ! Le pôle Week-End Culturel et Historique ne vous proposera pas un, mais DEUX voyages pendant l'année, et cela peut même inclure des destinations à l'étranger !

A retrouver en soirées



Phelma Zic

C'est l'association de musique de Phelma. Que vous soyez seul.e ou en groupe, débutant.es ou musicien.nes aguerris.es, on vous offre la possibilité de venir jouer dans une salle toute équipée et même de faire le show sur scène lors des soirées zic, des soirées à l'ambiance de folie où tout le monde se retrouve pour partager sa passion pour la musique ! PhelmaZic, c'est aussi une famille qui peut t'initier à un instrument ou à l'utilisation du matériel. Si tu veux exprimer ta passion ou t'en découvrir une nouvelle, n'hésite pas à nous rejoindre !



Avec plus de 100 événements sur l'année, le ClubMix s'impose comme le principal acteur de tes futures soirées. Que tu sois simple amateur ou amatrice de bonne musique, intéressé.e par le mixage, ou déjà expert.e en la matière, le Club Mix est fait pour toi ! Tu pourras apprendre les ficelles, partager des musiques et être le ou la DJ de nombreuses soirées !



Le "Grand Cercle" est le BDE de toutes les écoles de Grenoble INP - UGA, une association travaillant pour créer une cohésion entre toutes les étudiantes et tous les étudiants de l'établissement, les différents Cercles des élèves et clubs & associations des écoles de Grenoble INP - UGA. Nous proposons des événements variés à grande échelle afin de rassembler et de faire vibrer les étudiant.es de tous les horizons !

Associations d'art



L'INProd c'est l'association photo et vidéo de Grenoble INP - UGA. Nous couvrons la quasi-totalité des événements associatifs de Grenoble ! Au-delà des diverses prestations, nous te proposerons également des cours et des projets variés, avec la possibilité d'emprunter du matériel. C'est l'occasion de découvrir les événements de ta vie étudiante sous un angle inédit, tout en progressant, quel que soit ton niveau. Retrouve-nous sur les réseaux pour plus d'informations !



À chaque école son journal ! Le Phelmanews est concocté chaque mois par des rédacteurs et rédactrices de l'école et est distribué directement aux étudiant.es. Chaque numéro rassemble des articles sur la culture, la vie associative et l'actualité de l'école... Alors que tu sois graphiste dans l'âme, poète en herbe, adepte de la mise en page, reporter en devenir ou que tu aies simplement des passions à partager, l'équipe du Phelmanews sera ravie de t'accueillir pour ses prochains numéros !

INProx



Tu veux devenir acteur-riche ? Chanter la création d'un nouvel univers ou simplement t'amuser en faisant du théâtre sans apprendre un texte ? Alors les INProx sont faits pour toi !

Nous sommes une troupe de théâtre d'improvisation.

Alors que tu veuilles faire rire ou pleurer, rejoins-nous ! Suis nous sur facebook

3 @les.inprox et instagram @georges_inprox.



Le Demi Cercle est l'association de débat de Grenoble INP - UGA. Nous organisons des débats formels et informels de politique, sociologie et philosophie ouverts à tout Grenoble INP - UGA. Tu ne sais pas débattre ? Notre objectif est d'améliorer l'éloquence et la rhétorique des élèves de l'établissement.

VIRTU'OZ

Dessin, graphisme, sérigraphie, composition de musique sur ordi... Si tu as envie de découvrir ces facettes de l'art ou si tu souhaites profiter de moments chill, n'hésite pas à rejoindre Virtu'Oz ! Artiste confirmé.e, débutant.e ou curieux.se, l'association est ouverte à tous et toutes. Durant les ateliers, nous pouvons fournir le matériel nécessaire (des tablettes graphiques, un clavier midi, une machine à sérigraphier).



Fanfar'naque

Tu as rêvé pendant 2 ans d'enfin reprendre ton instrument et libérer ta créativité ? Tu veux commencer un instrument dans une bonne ambiance ? Tu peux enfin le faire ! On ambiance les soirées grâce à nos prestas' ou encore les nombreux événements durant l'année ! Deviens donc un.e véritable fanfaron.ne et rejoins-nous !

Associations Chill



Chalet

Le Chalet est le cœur de la vie étudiante à Phelma. Tu pourras y retrouver de nombreuses activités telles que le billard, le baby-foot, la Xbox, etc. Il reste ouvert jusqu'à la fermeture de Phelma, donc tu pourras trouver de nombreuses activités le soir, comme des tournois de billard, des tournois de poker ou, pour les amateurs et amatrices de musique, des karaokés. Cependant, qui dit activité dit fromage et saucisson, donc tu pourras aussi en trouver dès 18h le soir. Hâte de te voir et rendez-vous à la rentrée !



L'association de jeux de Grenoble INP - UGA vous propose des soirées chill autour de jeux de sociétés, de rôle ou de cartes à collectionner, classiques ou non, et même autour de jeux que vous avez conçus !



Phelma gaming

Alors que tout Phelma t'encourage à sortir, une association résiste encore et toujours à l'envahisseur : Phelma Gaming ! Ici ça joue, et pas qu'un peu ! Nous sommes présents au foyer des élèves pour amener des consoles de jeu, sur Discord et sommes relais du SGN, la fédération des associations gaming étudiantes, qui organise entre autre la Grosse Ligue : LA compétition League of Legend étudiante. C'est une vie associative riche et joyeuse, en lien avec nombre d'autres écoles, qui t'attend si tu ranges ta manette à nos côtés. Alors comme on dit par ici, (Tri)Force et honneur !

Associations culturelles



Club Œnologie

Mais quoi un club œnologie à Grenoble INP - UGA ? Géniaaaaal !

Nous organisons principalement des soirées dégustation ouvertes à tout l'établissement environ une fois par mois. Là bas, on goûte différents vins d'une même région (de France ou d'ailleurs) avec un œnologue qui donne des explications sur les vins servis. Et tout ça, pas trop cher !

Cuis'INP



CUIS'INP est une association visant à démocratiser la cuisine parmi les étudiant.es et permettre aux plus passionné.es de partager leur savoir faire. Pas de prérequis nécessaires pour participer aux ateliers ou même rejoindre l'association, venez apprendre avec nous !

Ciné'toile



Après avoir passé quelques années loin des salles obscures, te voilà fraîchement arrivé.e à Grenoble avec davantage de temps pour parfaire ta culture cinématographique. Pour cela, l'adhésion à l'association Ciné'toile te permettra de découvrir un film par semaine mais surtout de se retrouver pour discuter du 7ème art. En plus de ces séances hebdomadaires, nous proposerons tout au long de l'année des soirées spéciales.

Pour ne rater aucune info, rejoins le groupe Facebook : Ici c'est Grenoble INP - UGA et suis nous sur Instagram @cinetoile38.

S'beer eck



S'BeerEck est l'association de biéologie de Grenoble INP - UGA. On vient dans les différentes soirées pour proposer des bonnes bières pression à petit prix !



BEST (Board of European Students of Technology) est une association européenne qui a pour vocation de connecter les étudiant.es européen.es à travers, notamment, l'organisation de challenges et compétitions technologiques internationales mais aussi à travers des événements festifs en Europe.

Associations solidaires



Solida'rire

Solida'rire est l'association de solidarité de Grenoble INP - UGA. Elle réunit chaque année des étudiant.es de toutes les écoles de l'établissement qui partagent une même volonté de s'engager pour les autres, à travers des projets de solidarité locale et internationale. Sur Grenoble et ses environs, les projets sont variés, l'association porte aussi plusieurs projets d'aide au développement à l'international. Si tu souhaites donner de ton temps pour une cause qui a du sens et t'engager dans une expérience riche et unique, Solida'rire est faite pour toi !



CE BATTER POUR SON PROJET
LE BATTER CONTRE LE CANCER

Cheer'Up! (ou CU pour les intimes) est une asso aux multiples antennes dans toute la France, qui vise à égayer le quotidien des jeunes atteint.es du cancer. Nous organisons des visites à l'hôpital et apportons notre soutien pour réaliser les projets des patient.es. Au cours de l'année, des événements sont organisés pour collecter des fonds et sensibiliser un maximum de personnes à notre cause ! N'hésite pas, rejoins-nous, nous serons ravi.es de t'acCUeillir !



Phelm'avenir

Tu souhaites t'engager pour la promotion de la science auprès des jeunes et du grand public ? Dans ce cas, bienvenue chez Phelm'Avenir ! Notre objectif est de rendre la science accessible à toutes et tous et de présenter des parcours scientifiques lors d'interventions dans des écoles, collèges, lycées ou en participant à des événements sur les sciences. Alors n'hésite pas à nous rejoindre pour apporter ta pierre à l'édifice et faire rayonner la science !

INPulse - Adelphe



INPulse - Adelphe c'est l'association LGBT+ et féministe de Grenoble INP - UGA. On fait de la sensibilisation avec les conférences consentement en début d'année, on coordonne les Bandanas Blancs pour que les soirées se passent au mieux pour tous et toutes. On partage aussi des moments de convivialité avec les Blablabar, un event chill pour discuter de sujets de société. Pour en savoir un peu plus tu peux nous suivre sur instagram : @inpulse_adelphe.

TWM



Vous voulez jouer un rôle dans la transition écologique de Phelma et dans la formation de l'ingénieur.e de demain ? Rejoignez l'association Think What Matters sur tous ses réseaux : Instagram, Facebook et LinkedIn ! Conférences, potager collectif, optimisation énergétique des bâtiments, sont autant de projets nécessitant des mains volontaires pour faire des étudiant.es de Phelma des ingénieur.es engagé.es.



Ingénieur.es Citoyen.es

Envie de discuter de l'impact de l'ingénieur.e sur la société ? Rejoins Ingénieur.es Citoyen.nes ! On y fait des débats mouvants sur des sujets sociaux, environnementaux ou éthiques. Si tu es calé.e là-dedans, fonce ! Et sinon, fonce quand même ! Pas forcément besoin de connaissances pour participer : tout le monde repart en ayant appris quelque chose des autres. On s'entraide dans nos galères d'étudiant.es engagé.es et on organise aussi des conférences, des fresques du climat... Et c'est pas fini ! Étant une branche locale d'Ingénieurs Sans Frontières (ISF), on participe aussi à des évènements partout en France ! Aie le décl-IC, viens à IC ^^ !

Associations sur les sciences et la gestion d'entreprise



ROBOTRONIK
PHELMA

Que tu sois passionné.e d'électronique, bricoleur et bricoleuse du dimanche, ou simplement curieux.se, Robotronik t'ouvre grand ses portes ! Avec le club, tu pourras participer à plusieurs compétitions de robotique, comme la NXP Cup ou la Coupe de France de Robotique ! Sans oublier des projets plus libres toute l'année.

Robotronik gère également l'atelier menuiserie et le Repair Corner, où tu pourras travailler le bois et faire réparer ton écran de téléphone ou même ton vélo. N'hésite pas à nous rejoindre !



Comme tu as pu le lire jusqu'ici, Phelma te réserve de nombreux événements cette année !! Et si cela ne te suffit pas et que tu souhaites t'investir dans une asso d'une autre envergure, la Junior Entreprise de Phelma est faite pour toi ! Administrateur, administratrice ou adhérent.e, chacun ses fonctions ! Les administrateurs et administratrices sont là pour faire fonctionner l'association. Les adhérent.es pourront participer aux visites et surtout réaliser les missions que les entreprises nous proposent, et devine quoi ? Tu seras même rémunéré.e pour ça ! Génial non !! Allez viens, on est bien à la Junior Entreprise de Phelma !

Club Astro



Ola jeune étudiant.e ! Le Club Astro de Grenoble INP - UGA est une association regroupant des étudiant.es et des membres du club d'astronomie d'Eybens. Entre sorties d'observation et de photos, conférences, projets et échanges avec des passionné.es, le club permet aux débutant.es comme aux initié.es de se familiariser avec les observations du ciel, l'astrophotographie et la manipulation de matériel performant et varié. Il vous permettra d'en apprendre davantage sur un ciel dont il devient de plus en plus rare d'apprécier la saveur !



UniFly, c'est le Club Aéronautique Étudiant de Valence/Grenoble !

Le club organise plusieurs types d'événements comme des vols d'initiation, ou des week-ends de simulation et de partage autour des avions et des drones ! Pour celles et ceux qui veulent passer le diplôme du Brevet d'Initiation à l'Aéronautique (BIA), nous proposons des sessions de révisions ! Alors si tu es intéressé.e par l'aéro, rejoins le club ! Et si tu as des questions contacte nous sur nos réseaux sociaux !

Associations sportives



L'Association Sportive de Grenoble INP - UGA (l'AS pour les intimes) est là pour toi si tu souhaites te remettre au sport ou bien continuer à en faire. Différents événements seront organisés pendant l'année (notamment une color run), incluant des étudiant.es des autres écoles ! L'AS peut également te permettre de participer aux championnats régionaux (voire aux championnats de France) et soutient les Sportives et Sportifs de Haut Niveau (SHN) dans certaines de leurs compétitions. Interviews de SHN, résultats de compétitions, actualités sur le sport à Grenoble INP - UGA : rejoins-nous sur @asgrenobleinpuga !



L'INP Ride, c'est l'association étudiante dédiée aux sports de glisse à Grenoble INP - UGA ! Le but de l'association est de réunir les étudiant.es autour de la thématique des sports de glisse : ski, snow, skateboard, BMX et plus encore. Et ce au travers de différents événements, par exemple des déplacements en station de ski ou encore des ateliers partage.



Club Montagne

Besoin de prendre l'air après ces 2 ou 3 années de travail acharné ? Ça tombe bien, le Club Montagne est là pour ça ! L'asso a pour but de faire découvrir et de partager ce que les environs de Grenoble peuvent nous offrir : randonnée, spéléologie, via ferrata, canyoning, escalade, raquettes, ski de rando et parfois même des nuits en refuge. Bref, que tu sois déjà un.e inconditionnel.le de la montagne ou au contraire un.e novice dans le domaine, on espère te retrouver dès la rentrée prochaine !



Hello ! Le RAID Grenoble INP est l'une des plus anciennes assos étudiantes de Grenoble, la 29e édition est en préparation ! Nous sommes une cinquantaine d'étudiant.es de Grenoble INP - UGA et nous organisons deux événements sportifs majeurs, le Prologue et le Raid. Concrètement, ces events sont des parcours VTT sur lesquels il y a des départs de trails (course à pied dans la montagne), courses d'orientation, activités de sensibilisation au handicap et activités surprises ! Alors que tu sois intéressé.e pour intégrer l'asso ou pour participer en tant que concurrent.e, n'hésite pas à nous suivre sur les réseaux pour ne manquer aucune info !

LES GROUPES FACEBOOK À REJOINDRE !

Pour ne rien rater et profiter à fond de la vie étudiante grenobloise

Covoit INP

Pour rentrer chez toi ou partir en vadrouille avec les copains de Grenoble INP - UGA

Admissibles et admis Grenoble INP - Phelma 2023/2024

LE groupe à suivre pour préparer ta rentrée !

Le Bon CO'INP

Tous les bons plans, annonces d'apparts, de meubles, places de soirées...

Linked'INP

Pour rester à l'affût des offres d'emploi

Neurchi Grenoble INP

Pour poster tes meilleurs memes

Covoit Ski Grenoble INP

Pour trouver une voiture direction les stations !



LES CARTES GRENOBLOISES

Trois cartes qui proposent des prix imbattables sur les forfaits de ski à l'Alpe d'Huez, les 2 Alpes et les 7 Laux

La CVA

Carte de Vie Associative, à l'initiative du grand cercle

L'Emblem

Carte de réducs créée par un ancien phelmatien

Carte U-Glisse
Spéciale Ski

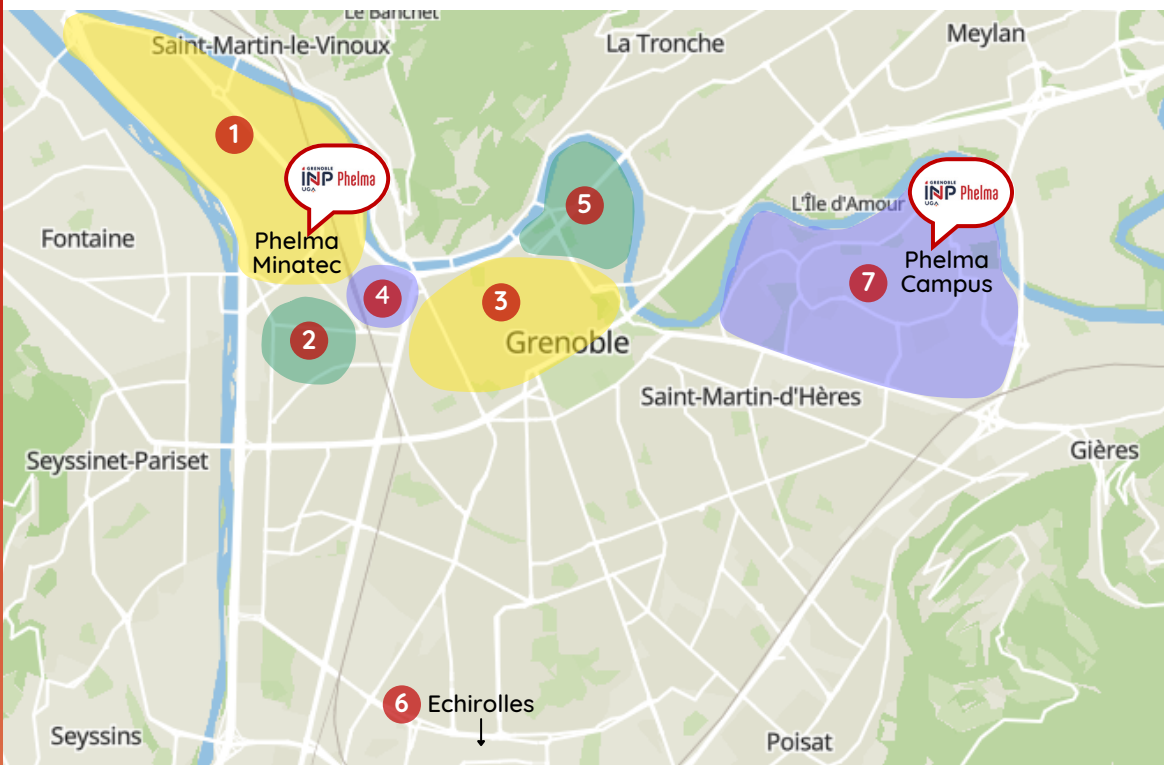
Les cartes pour avoir les meilleures réducs dans les bars et restos partenaires

Carte Ourà

Tout le réseau de tram à 16€/mois

Le must- have si tu n'a pas de vélo à Grenoble ! Pour relier Phelma Campus à Phelma Minatec, en passant peut-être par chez toi...

Carte de Grenoble



Transports

"Grenoble c'est plat" et c'est idéal pour faire du vélo ! Métrovélo met en location des vélos pour 15€/mois. Un moyen écologique et bénéfique pour la santé de se déplacer.

L'agglomération dispose d'un vaste réseau de transports en commun permettant de se déplacer n'importe où facilement. Un abonnement mensuel au réseau TAG est disponible à partir de 16€/mois.

La gare de Grenoble offre la possibilité de découvrir la région ou de rentrer chez soi aisément. Notamment avec la carte Avantage Jeune qui offre des réductions intéressantes sur les trajets en TER et TGV pour 49€/an.

Résidences étudiantes

Voici une liste non-exhaustive des résidences étudiantes à proximité de Phelma (Minatec) pour t'aider dans ta recherche de logement.

- Résidence Marie Curie, Les Estudines
- Résidence Studélites Carline
- Résidence Europole, Les Estudines
- Résidence Geneviève Jourdain (CROUS)

Il existe également d'autres solutions pour se loger (appartement individuel ou colocation par exemple). Nous t'invitons à rejoindre les différents groupes Facebook, cités précédemment, afin d'échanger avec d'autres étudiant.es pour ton logement.

Carte de Grenoble

Quartiers

Quoi de mieux que de connaître quelques quartiers et leurs atouts pour commencer à découvrir la ville ?

1 Polygone scientifique

C'est le pôle industriel et scientifique de Grenoble avec de multiples laboratoires et entreprises. On y trouve les bâtiments principaux de Phelma (Minatec) où ont lieu la majorité des cours de 1ère année.

Commerce  Attractivité  Logement 

2 Saint Bruno

Commerce  Attractivité  Logement 

3 Hypercentre

Commerce  Attractivité  Logement 

4 Gare

Située à 10 min de Phelma Minatec, la gare rend accessible de nombreuses villes telles que Annecy, Chambéry, Valence ou encore Lyon. C'est le moyen idéal pour découvrir la région !

Commerce  Attractivité  Logement 

5 Île verte

Commerce  Attractivité  Logement 

6 Échirolles

Commerce  Attractivité  Logement 

7 Campus universitaire

Le campus est le coeur de la vie étudiante à Grenoble. De nombreuses écoles y sont présentes, dont Phelma Minatec avec ses bâtiments de TP notamment. C'est là-bas que se trouvent les BU les plus importantes (Scientifique et Droit & Lettres) de Grenoble. La Maison de l'INP (MINP) ou l'Espace de Vie Etudiante (EVE) sont des lieux de rendez-vous pour divers événements au cours de l'année.

Commerce  Attractivité  Logement 



Il faut compter 35 min en tram pour aller de Phelma Minatec à Phelma Campus.





CALENDRIER DES EVENEMENTS



SEPT L'ACCUEIL

L'année commence avec un mois d'activités pour vous permettre de rencontrer vos camarades et de tisser des liens avec vos parrains et marraines. Vous allez retrouver des barbecues, des événements sportifs, artistiques et des soirées qui vont vous imprégner de l'univers de Phelma et Grenoble INP - UGA.

SEPT LE WA

Après un mois d'accueil mouvementé, le point culminant de l'accueil arrive : le WA alias le week-end d'Accueil. En résumé, un week-end entier tous et toutes ensemble dans un camping de folie avec des activités délirantes, WAhou !



OCT OL'INP

LE week-end sportif de l'année à ne surtout pas louper ! Courant Octobre, vous allez affronter les autres écoles de Grenoble INP - UGA sous les couleurs de Phelma lors des OL'INPiades. Les écoles se départagent à travers des épreuves de sport, de construction du plus beau char ou encore de réalisation de la meilleure chorée. Cette année, les 6 trophées seront pour Phelma !!!

SKI TOUT L'HIVER

Entre décembre et mars (parfois même en avril), la saison de ski est ouverte ! Voir page 14 pour plus d'infos sur les stations proches de Grenoble !

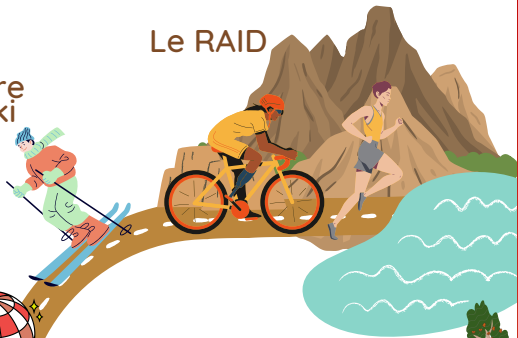


L'accueil



Le RAID

Encore du ski



Le WA



Le gala



Les ol'inp

Ski



Les campagnes



Le wech



JAN CAMPAGNES

Faire partie du BDE/BDS/BDA vous tente ? Vous aurez la possibilité de constituer une liste de personnes pour que fin janvier, vous affrontiez les autres listes lors des campagnes afin d'élire les prochains Bureaux. Durant cette période festive, chacune des listes organise de nombreux événements comme un événement sportif, un événement artistique, des goûters, des SOS et surtout une énorme soirée !



MAR GALA

Enfilez votre plus belle tenue pour aller aux galas ! Vous pourrez assister au gala de Phelma et à celui de Grenoble INP - UGA.

MAI RAID

Quand les beaux jours sont de retour, l'association du RAID organise une course par équipes dans un massif de montagnes autour de Grenoble. Pour gagner : être la meilleure équipe en trail, VTT, course d'orientation et dans l'activité surprise...



MAI WECH

Le WECH, c'est le Week-end Culturel et Historique organisé par le BDA.

ACTIVITÉS



Le 404 :

Boire une bière c'est bien. Boire une pinte entre potes autour d'une partie de Mario Kart ou Limite limite, c'est mieux ! Le 404 est l'endroit parfait pour tous les fans de la pop-culture ou jeux en tout genre souhaitant passer une bonne soirée.

Le Tonneau de Diogène :

Envie de sortir boire un coup entre potes ? Le tonneau de Diogène saura t'accueillir, pinte en main, afin de réussir tes soirées comme il se doit. (Attention au foie quand même).

Michel Musique :

Pour les virtuoses, Michel Musique propose certains jours dans la semaine des scènes ouvertes ou des concerts avec bar. En journée l'établissement est un super magasin dédié à la musique.

Subway :

Le Subway de Grenoble c'est : des soirées festives, les bières les moins chères de Grenoble, des bons p'tits plats faits maison et une équipe de choc qui vous servira rapidement et chaleureusement !

Le Champo :

Bar mythique de Grenoble, tu y trouveras toujours des phelmatiens ! Idéalement situé, tu peux aussi bien y aller en after work ou en soirée !

La Bobine :

Endroit décalé et décontracté, resto le midi et apéro concert le soir, la bobine te propose des scènes ouvertes et des concerts chaque soir de la semaine. Lieu interculturel, gratuit le mardi.



Yamato Ramen :

Incontestablement le meilleur restaurant de ramen de Grenoble (avis parfaitement objectif). L'établissement est petit et la carte propose souvent peu de choix mais cela est sûrement la recette miracle pour les merveilles qu'offre ce restaurant ! Le prix est abordable et le gérant super sympa, restaurant à faire au moins une fois dans sa vie.

Califor'u :

Restaurant Japonais à volonté, parfait pour se détruire le bide entre potes. La nourriture est super bonne et une offre peut vous être faite si vous souscrivez à la carte Emblem.

FLAM'S :

Avec leur offre Emblem et leurs tartes flambées à volonté et aux goûts variés, le Flam's s'inscrit comme l'endroit où vous devez absolument vous rendre avec vos potes. (Possibilité de faire des tablées de 30 personnes, testé et approuvé).

Bombay :

Restaurant indien faisant de très bons plats avec des quantités généreuses. Petit bémol sur leur prix mais c'est le sacrifice à faire pour goûter à leurs *merveilleux* curry.

Tacos de Grenoble :

Vous êtes entre potes et vous avez décidé de bannir tout aspect diététique de votre vie l'espace d'une soirée ? Les divins mets du Tacos de Grenoble sauront alors parfaitement vous ravir !

San Luigi :

Des envies de pizza ? Le San Luigi est là ! Il vous régale avec son large choix de pizza et ses desserts divins. Point positif : pizza succulente à petit prix avec la carte emblem.



Bastille :

Lieu absolument culte et incontournable de Grenoble, la montée de la Bastille est un parcours simple de moins d'une heure pour lequel vous serez récompensés.es d'une vue imprenable sur Grenoble !

Les quais :

Avant votre montée, pourquoi ne pas flâner le long des quais ? Avec leurs bâtiments colorés donnant directement sur l'Isère, les quais donnent envie de s'arrêter et d'apprécier le paysage urbain.

Librairie Gibert Joseph :

Pour les amoureux de lecture, cette librairie propose de nombreux livres d'occasion ! De quoi passer des après-midi à arpenter leurs étagères.

Espace Vertical :

Tu es un sportif ou une sportive dans l'âme ? Ou souhaites-tu te remettre au sport le temps d'un après-midi ? Espace vertical est le lieu où tu pourras venir pratiquer un des sports phares de Grenoble : l'escalade ! N'hésite pas à ramener tes potes !

Chamrousse :

Si les simples balades en forêt ne te suffisent plus alors tu peux peut-être tester les randonnées de Chamrousse ! Les paysages sont magnifiques et on y trouve quelques lacs où il est possible de se baigner si la température le permet.

Concept vintage store :

Pour les fashion addicts aimant les styles un peu rétro et souhaitant réduire leur impact sur la planète (ou leur porte-monnaie). Concept vintage store propose de nombreux articles minutieusement choisis, vous pourrez vous y faire plaisir sans culpabiliser grâce à leurs prix spéciaux pour les étudiants.e.



Petites stations :

- **St Hilaire du Touvet** : À 45 min en voiture de la gare de Grenoble.
- **L'Alpe du Grand Serre** : À 1h en voiture de la gare de Grenoble.
- **Lans en Vercors** : À 35min en voiture de la gare de Grenoble.

Stations familiales :

- **Les 7 Laux** : domaine reliant 3 stations (Prapoutel, Pipay et le Pleynet), la plus proche de Grenoble avec Chamrousse. *À 50min en voiture de la gare de Grenoble.
- **Chamrousse** : aussi proche de Grenoble que les 7 Laux, mais domaine moins grand. À 50min en voiture de la gare de Grenoble.

Grandes stations :

- **L'Alpe d'Huez** : vaste domaine varié qui relie les différentes stations satellites Oz, Vaujany, Auris..., accès au glacier selon les conditions. À 1h20 en voiture de la gare de Grenoble.
- **Les 2 Alpes** : fait face à l'Alpe d'Huez, ski d'été possible, moins de pente mais snowpark de référence (à 1h20 en voiture de la gare de Grenoble).
- **Les 3 Vallées** : plus grand domaine skiable du monde (ou 2e selon les classements) comprenant les fameuses stations de Val Thorens (et les Menuires, St Martin de Belleville, Orelle), Méribel (et Mottaret, Brides-les-Bains) et Courchevel. Accès à Orelle en 1h30 depuis la gare de Grenoble.



Grenoble INP - Phelma, UGA
Minatec - 3 Parvis Louis Néel -
CS 50257
38016 Grenoble CEDEX 01
Tel : 04 56 52 91 00
<https://phelma.grenoble-inp.fr>

